



VIAJES EVENTOS
CON CORAZÓN

PUY DU FOU ESPAÑA

UN MUNDO DE GRANDES ESPECTÁCULOS

EXPERIENCIAS INMERSIVAS Y RECREACIONES INCREÍBLES

“El Sueño de Toledo”, “Allende la Mar Océana”, “A Pluma y Espada”, “Cetrería de Reyes”, “El Último Cantar”, “El Misterio de Sorbaces”, “Desmayarse”, “Veteranos de Lepanto”, “Elucubraciones del Sereno”, “De Tal Palo...”

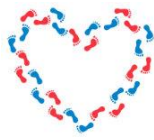


SÁBADO, 7 DE SEPTIEMBRE DE 2024

PRECIO ESPECIAL POR PERSONA: 90€

SEGURO OPCIONAL DE ANULACIÓN: 15€

Consulta nuestros Viajes y Eventos con Corazón en
eventosconcorazon.es



**VIAJES EVENTOS
CON CORAZÓN**

RESUMEN

El parque temático **Puy du Fou España** nos abrirá las puertas de un **nuevo mundo** de más de 30 hectáreas para viajar en el tiempo.

Inspirado en el concepto original francés que ha sido elegido dos veces como **“Mejor parque del Mundo”**, Puy du Fou España nos trae una experiencia única.

De la mano de Puy du Fou España podrás vivir una experiencia inolvidable cargada de fuertes emociones con grandes espectáculos para toda la familia.

El visitante podrá emocionarse con los diferentes **espectáculos** de día y pasear por las calles de **cuatro pueblos de época** en un entorno natural de más de 30 hectáreas con más de 300 animales.

[¡Ven a Puy du Fou España, la Historia te espera!](#)



PROGRAMA

SÁBADO 7

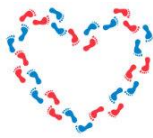
El autobús recoge a las 9.30h en la parada de autobuses de Marqués de la Valdavia en Alcobendas (frente a la estación de Valdelasfuentes) a continuación recoge a las 9.45h en el Hospital Ramón y Cajal (en la puerta de urgencias) y después a las 10.15h en Atocha (en la puerta del Ministerio de Agricultura).

Llegada a **Puy du Fou España** y entrada al Parque. Podremos disfrutar durante todo el día de todos los espectáculos que nos ofrece, una vez más, el “Mejor parque del Mundo”.

Sobre las 21.30h entrada al recinto de la representación para disfrutar del espectáculo “El Sueño de Toledo”, tenemos asientos en **Preferente** para disfrutar de una vista excelente de todo el programa. Comienzo del espectáculo a las 22.00h. Terminada la representación salimos hacia Madrid con hora de llegada aproximada a la 00.30h.

Uno de los mayores atractivos del parque **Puy du Fou España** son sus **grandiosos espectáculos**, en los que se representan momentos que pasaron a la Historia, héroes de leyenda e, incluso, anécdotas de personajes de la vida cotidiana. **¡Un auténtico viaje a través de los siglos!**

Entre los espectáculos de día se encuentra “**El Último Cantar**”, donde seguir las hazañas de un héroe de leyenda: **El Cid Campeador**; “**A Pluma y Espada**”, donde el espectador podrá revivir las aventuras del ilustre **Lope de Vega**; “**Cetrería de Reyes**”, una magnífica representación aérea con **más de 200 aves y rapaces**; “**Allende la Mar Océana**”, un viaje inmersivo para revivir el viaje épico que llevó a **Cristóbal Colón** y su tripulación hasta América; “**Desmayarse**” que cuenta a los visitantes el encuentro entre un poeta y una doncella, seducir a la hija del corregidor es un juego peligroso, ay... Pero el amor es ciego.; “**El Misterio de Sorbaces**”,



donde se revive la grandeza del **Reino Visigodo**; **“De Tal Palo”** que acerca a los visitantes las vivencias de aquellos héroes anónimos protagonistas de la Historia y que han dado forma a la España actual; y el impresionante espectáculo nocturno **“El Sueño de Toledo”** que, sobre un gigantesco escenario, **recrea más de 1.500 años de la Historia**.

Hay mundos y épocas que se daban por olvidados para siempre. Pero un lugar del corazón de los Montes de Toledo se ha convertido en su refugio; un lugar donde la Historia continúa. De la mano de Puy du Fou España podrás vivir una experiencia inolvidable cargada de fuertes emociones con grandes espectáculos para toda la familia.

Elige tu momento histórico para emocionarte. Cada uno de los espectáculos es un recorrido épico de las hazañas de grandes héroes con una meticulosa puesta en escena, espectaculares efectos especiales y coreografías originales.

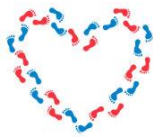
LOS GRANDES ESPECTÁCULOS

- **“ALLENDE LA MAR OCEANA”**

Año 1492. Tras la última entrevista con la reina Isabel, sube a bordo de la nao Santa María en busca de un paso al Nuevo Mundo bajo el mando del capitán Colón. Vive un viaje lleno de grandes esperanzas, tempestades y dudas... hasta escuchar la esperada palabra “¡TIERRA!

- **“A PLUMA Y ESPADA”**

Siglo de Oro. Sigue las aventuras del ingenioso e impetuoso Lope de Vega: desde su combate con los soldados del corregidor sobre los tejados de Toledo, hasta su estelar aparición delante del Rey, para desvelar el complot que amenaza la vida de su Majestad.



- **“CETRERÍA DE REYES”**

Año 939. Después de la gran batalla de Simancas, Abderramán III el Magnífico propone a los cristianos una tregua. Para aceptar la tregua, el Conde Fernán González regala al Califa un águila real en señal de paz. Comienza entonces una justa sin armas, un duelo de esplendores con cientos de aves y rapaces.

- **“EL ÚLTIMO CANTAR”**

En la Castilla recién conquistada del siglo XI, se cruzan culturas, guerras y lealtades. En un teatro insólito, vive y siente las hazañas de un caballero que lo dio todo por honor: es el último cantar de Rodrigo Díaz de Vivar, Cid y Campeador

- **“EL MISTERIO DE SORBACES”**

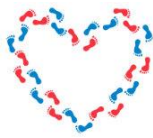
Año 589, cuando aún humeaban las ruinas del Imperio Romano y coexistían dos pueblos sin convivir. En este recóndito paraje, se celebra en secreto una boda prohibida entre una joven romana y un príncipe godo, en presencia de la Santa Reliquia. Pero el rey Recaredo se entera, y viene a saquear el pueblo. Hasta que el Cielo se manifieste.

UN CAMINO A TRAVÉS DE LOS SIGLOS

Atraviesa **30 hectáreas** de naturaleza para descubrir la vida de los cuatro poblados históricos donde convive el saber ancestral de la artesanía, la gastronomía y la vida cotidiana de antaño.

LOS POBLADOS:

Cada poblado, con el ambiente y la arquitectura característicos de cada época, mantiene su esencia, su arquitectura y especialidades culinarias. ¡Descúbrelos todos!



LOS ARTESANOS:

Fascínate con el saber hacer de los maestros artesanos de Puy du Fou. Adéntrate en sus talleres y descubre como se da forma a verdaderas obras de arte.

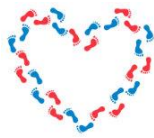
DEGUSTA LOS SABORES DEL PASO DEL TIEMPO

Sumérgete en un mundo de sabores a través de los cuatro pueblos repletos de mercaderes que ofrecen sus viandas y productos a los visitantes. Numerosos bares y restaurantes ofrecen sus amplias terrazas y un ambiente acogedor para disfrutar y descansar con la familia y amigos.

Puy du Fou España presenta el espectáculo más grande del país: "EL SUEÑO DE TOLEDO"

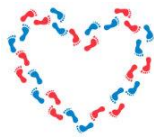
Cuando cae la noche se abren las puertas del espectáculo más grande de España: "El Sueño de Toledo". Del Reinado de Recaredo a las Navas de Tolosa, del descubrimiento de América a la llegada del ferrocarril; este gigantesco lienzo te transporta a través de 1.500 años de Historia representada por 200 actores y con unos espectaculares efectos especiales sobre un inmenso escenario de 5 hectáreas.

En un atardecer a orillas del Tajo, la joven lavandera María se encuentra con el viejo Azacán de Toledo. El hombre la lleva por un viaje en el tiempo y le hace revivir los grandes momentos de la Historia de España a través de protagonistas como el rey taifa Al-Mamun, la Reina Isabel o el emperador Carlos V. Un espectáculo nocturno único en el mundo en el que la Historia cobra vida, cruza las murallas de la ciudad y atraviesa las profundidades del río. Emociónate con este gran espectáculo de 70 minutos de duración y revive en primera persona los episodios históricos más importantes que han dado forma a la sociedad actual.



Consejos e información para acudir Puy du Fou:

- Por cuestiones artísticas, está totalmente prohibido venir disfrazado o en traje regional a Puy du Fou España. Los equipos de recepción se verán obligados a prohibir la entrada a cualquier persona que venga disfrazada.
- Para el espectáculo nocturno «El Sueño de Toledo», aconsejamos llevar ropa y calzado cómodos y adaptada a la meteorología del día; y chubasquero en caso de lluvia.
- Todos los espectáculos de Puy du Fou España están concebidos para ser representados en cualquier situación meteorológica. Ningún espectáculo se anulará en caso de lluvia.
- Es recomendable traer ropa adecuada a la climatología y evitar el uso de paraguas en las gradas para no perturbar la visión de los demás espectadores. Recomendamos el uso de chubasqueros durante la representación del espectáculo.
- En tu visita a Puy du Fou España, está terminantemente prohibido llevar armas de cualquier tipo, objetos o productos peligrosos o ilícitos (cualquier objeto con cuchilla, cúter, bombas, explosivos, tijeras, aerosoles/gas) así como drogas y bebidas alcohólicas.
- Aconsejamos reducir el número de efectos personales, bolsos y mochilas para acceder más rápidamente a Puy du Fou España.



PRECIOS

PRECIO ESPECIAL POR PERSONA: 90€

SEGURO OPCIONAL DE ANULACIÓN: 15€

EL PRECIO INCLUYE

- Transporte en **cómodo autobús**.
- Entrada de todo el día al **Parque de Puy du Fou España** con acceso a los espectáculos diurnos.
- Entrada en **Asientos Preferentes** del espectáculo **“El Sueño de Toledo”**
- Guía acompañante durante todo el recorrido.
- Seguro básico de viaje.

EL PRECIO NO INCLUYE

- Todo aquello no especificado en el apartado anterior.

RESERVA EN UN RESTAURANTE DEL PARQUE (No incluido)

En el caso de querer reservar en algún restaurante es conveniente realizar la reserva con **bastante antelación a la fecha de la visita**.

Para más información consultar: [Restaurantes | Puy Du Fou España](#)

ADQUIRIR EL PASE EMOCIÓN (No incluido)

"Acceso rápido con ubicación preferente en los grandes espectáculos de día con un itinerario personalizado".

Las **plazas son limitadas** así que hay que **adquirirlo con mucha antelación**.

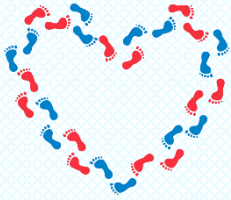
Para más información consultar: [Pase Emoción | Puy Du Fou España](#)



**VIAJES EVENTOS
CON CORAZÓN**

INFORMACIÓN E INSCRIPCIONES

VIAJES
EVENTOS CON CORAZÓN



Viajes Eventos con Corazón SLU
José Diéguez - 616 80 92 23
eventosconcorazon.es
jose@eventosconcorazon.es
CICMA 3640

Nota importante: Se realizarán todas las visitas, aunque los horarios pueden ser modificados por imprevistos o cambios de horarios en los lugares de visitas.

Seguro opcional de anulación: Se aconseja contratar un seguro de anulación (Consúltenos coberturas póliza para este viaje). Precio 15€ por persona.

CONDICIONES GENERALES

Inscripciones: 90€ en el momento de apuntarse.

Organización Técnica: Viajes Eventos con Corazón SLU. CICMA 3640. Grupo exclusivo.

Anulaciones: El pasajero en cualquier momento puede desistir de la realización del viaje contratado, teniendo derecho a la devolución de las cantidades que hubiera abonado, deducidos los gastos de anulación del viaje que se indican:

- Hasta 30 días antes de la salida: 10€ de gastos de gestión + gastos de anulación si hubiese
- Hasta 15 días antes de la salida: 25€ de gastos de gestión + gastos de anulación si hubiese
- Menos de 15 días o no presentación: 100% del importe del viaje

Aceptación de Condiciones: El hecho de tomar parte del viaje, supone la expresa aceptación por parte del viajero de todas y cada una de estas condiciones generales. Las materias no reguladas en estas condiciones, se regirán por el vigente reglamento de agencias de viajes.

Nota sobre seguro opcional: Por ley las agencias de viajes estamos obligados a ofrecer un seguro de cancelación, pero no somos ni agentes de seguros ni vendedores de estos, por lo cual, si tienen alguna incidencia se les proporcionará un teléfono de contacto y todos los papeles requeridos por la aseguradora, no siendo esta empresa responsable de posibles incidencias y por este motivo el Cliente es quien se hace cargo de las reclamaciones con la Agencia Aseguradora. Nosotros mandaremos la póliza del seguro por correo electrónico.



**VIAJES EVENTOS
CON CORAZÓN**

En todo caso, se acuerda expresamente que Viajes Eventos con Corazón, S.L.U. no es aseguradora ni toma bajo su cargo obligación alguna derivada de la póliza antes referida, limitándose a facilitar al Cliente la información sobre la misma a través de la póliza de seguros contratada. El contrato de seguro, en su caso, se celebra única y exclusivamente entre el Cliente y la Compañía Aseguradora, siendo esta última la única responsable del seguro, por lo que Viajes Eventos con Corazón, S.L.U. no tiene ninguna responsabilidad sobre dicho seguro.

Puedes descargarte las condiciones generales y el resumen de coberturas [aquí](#).

Puedes descargarte el Contrato de Viajes Combinados en nuestra página web www.eventosconcorazon.es o pinchando [aquí](#)